

**PROJET DE CONSTRUCTION  
D'UN ENSEMBLE IMMOBILIER**

**SYANE CHALEUR**  
2107 Route d'Annecy  
74330 POISY

demandeur

**ABONDANCE (74)**  
Plaine d'Offaz

terrain

1/500

échelle

01 JUNI 2022

date d'édition

christophe BONDAZ



21 Domaine de Marclaz  
74200 THONON LES BAINS

R+2+C

R+1+C

RDC+C

PK

TERRAIN PROJET = 2.194m² env

J 442

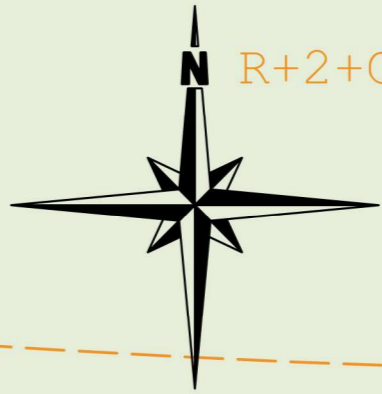
M 442

2851

1582

Rue

d'Offaz 2607

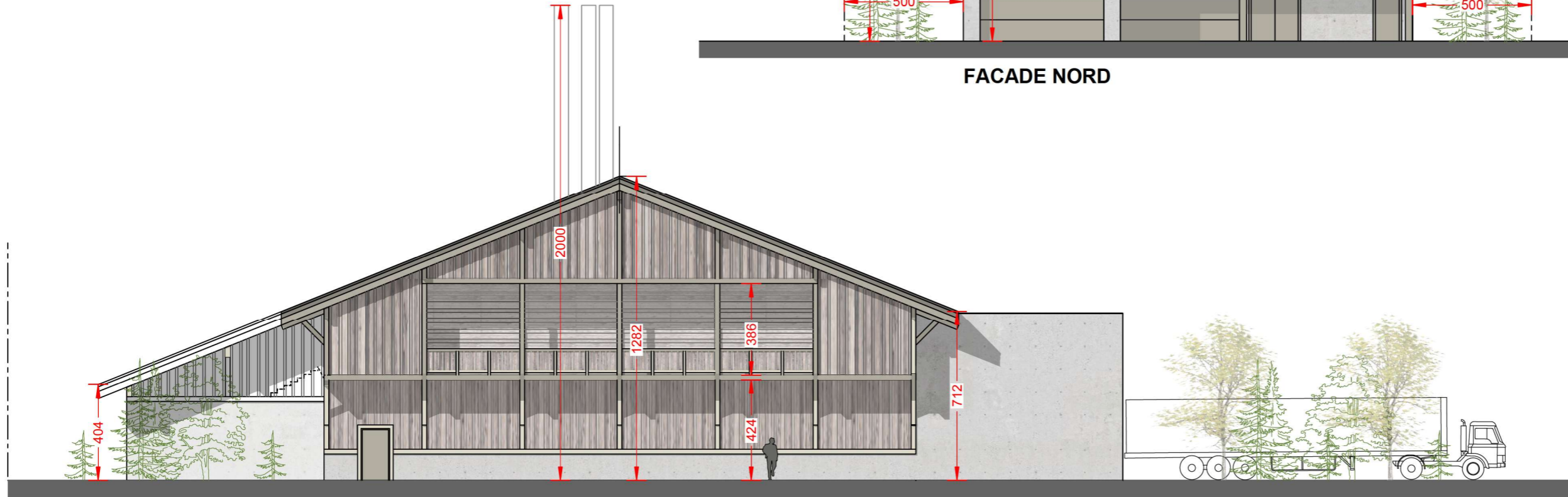




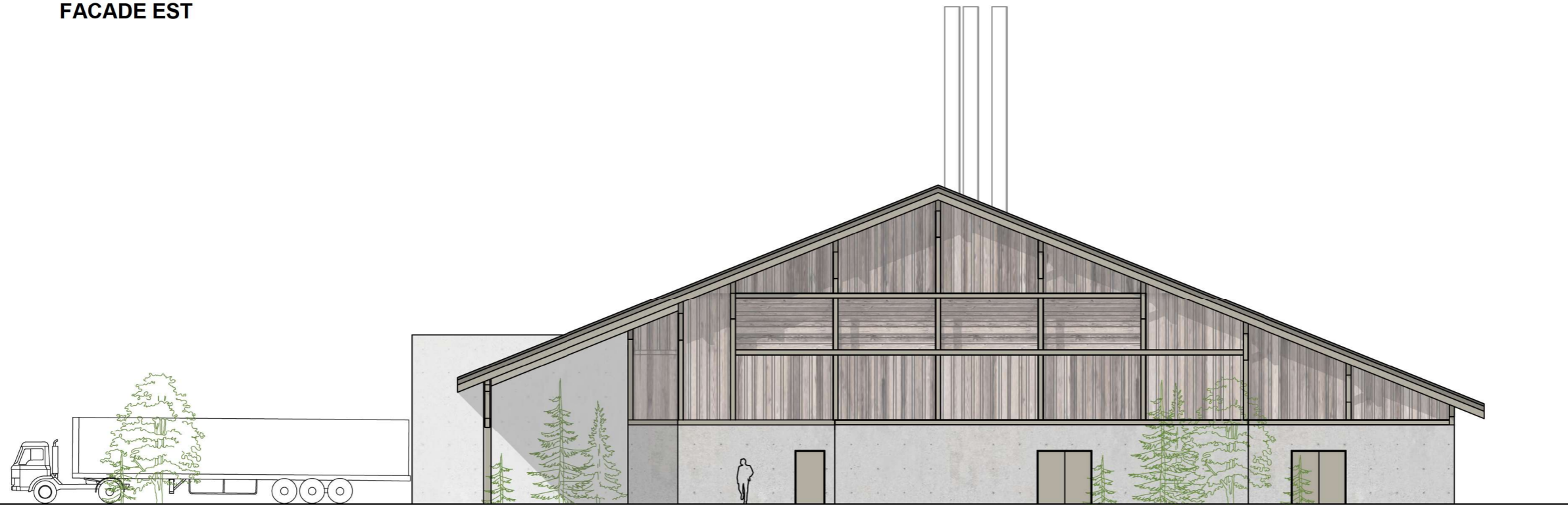
PROJET DE CONSTRUCTION  
D'UN ENSEMBLE IMMOBILIER



FACADE NORD



FACADE EST



FACADE OUEST

demandeur  
**SYANE CHALEUR**  
 2107 Route d'Annecy  
 74330 POISY

terrain  
**ABONDANCE (74)**  
 Plaine d'Offaz

1/200 échelle

01 JUNI 2022 date d'édition

christophe BONDAZ



21 Domaine de Marclaz  
 74200 THONON LES BAINS





INSERTION - VUE 1

**PROJET DE CONSTRUCTION  
D'UN ENSEMBLE IMMOBILIER**

INSERTION DANS LE SITE

**SYANE CHALEUR**  
2107 Route d'Annecy  
74330 POISY

demandeur

**ABONDANCE (74)**  
Plaine d'Offaz

terrain

**01 JUIN 2022**

date d'édition

christophe BONDAZ

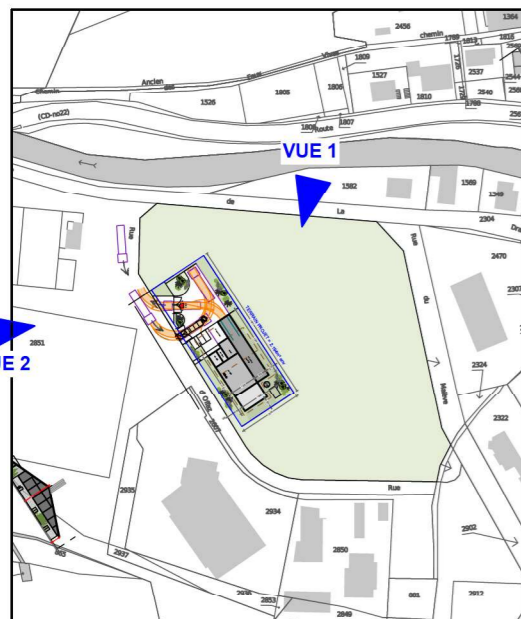
**ARCHI**  
tectures

21 Domaine de Marclaz  
74200 THONON LES BAINS





INSERTION - VUE 2



VUE 1



VUE 2

**PROJET DE CONSTRUCTION  
D'UN ENSEMBLE IMMOBILIER**

INSERTION DANS LE SITE

**SYANE CHALEUR**  
2107 Route d'Annecy  
74330 POISY

demandeur

**ABONDANCE (74)**  
Plaine d'Offaz

terrain

01 JUN 2022

date d'édition

christophe BONDZAZ



21 Domaine de Marclaz  
74200 THONON LES BAINS