

# SyanChaleur

RÉSEAU D'Abondance

## Mon réseau de chaleur bois énergie

Lettre aux usagers N°1 - Avril 2026



## Le réseau de chaleur d'Abondance est en service depuis mars 2025.

Syan'Chaleur, régie du Syane, en est le gestionnaire, en partenariat avec la commune.

Cette lettre est tout d'abord l'occasion de vous dresser le bilan de cette première année d'exploitation et vous présenter aussi le fonctionnement d'un réseau de chaleur, ses acteurs, son évolution et ses atouts pour les habitants et pour l'environnement !

Ce format de lettres aux usagers vous est remis annuellement, afin de vous présenter les actualités de votre réseau de chaleur dans un objectif de proximité et de transparence du service public.

Nos équipes sont à votre écoute tout au long de l'année, à l'adresse suivante : [contact@syanchaleur.fr](mailto:contact@syanchaleur.fr)

Bonne lecture.



## SOMMAIRE

1

### INTRODUCTION

Présentation du réseau de chaleur.....4

2

### BILAN 2025 DE LA CHAUFFERIE

Bilan général 2025..... 6

Tarification 2025..... 8

Facturation de la chaleur ..... 9

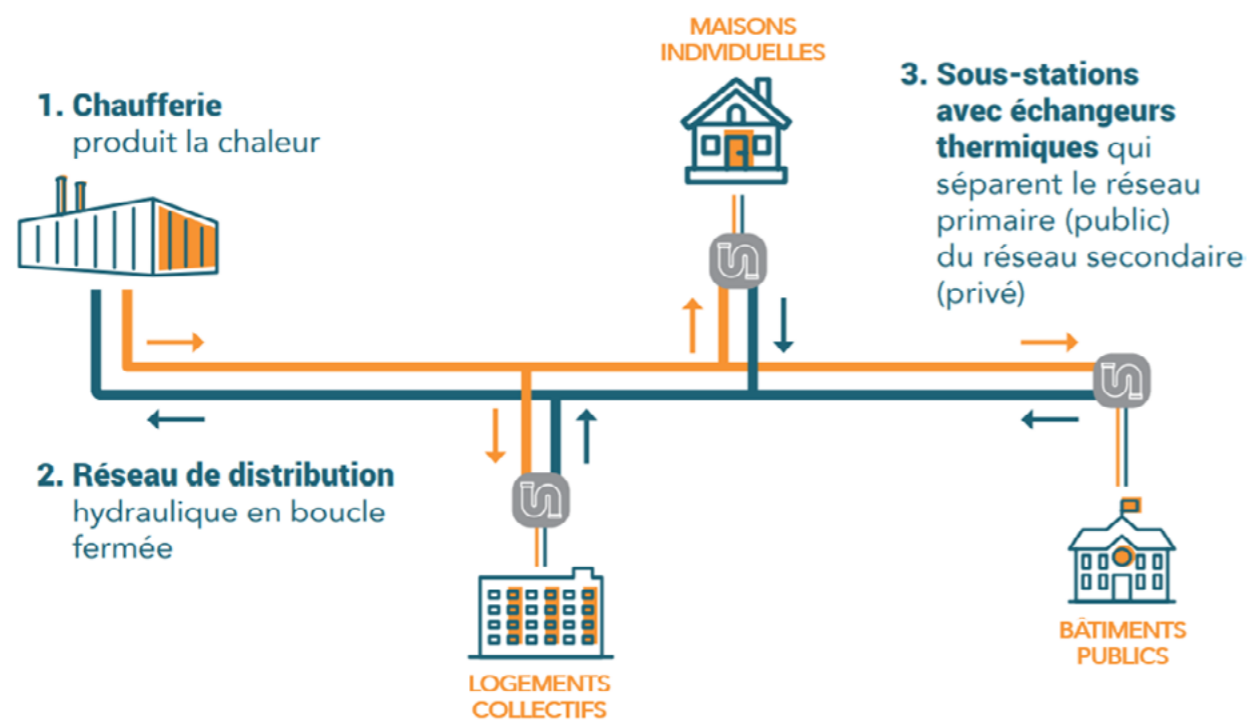
# Présentation du réseau de chaleur bois énergie d'Abondance

## FONCTIONNEMENT D'UN RÉSEAU DE CHALEUR

Un réseau de chaleur est composé d'une chaufferie centrale alimentée en bois énergie qui mutualise la production de chaleur et d'eau chaude sanitaire pour un ensemble de bâtiments. Une fois produite, cette énergie est acheminée vers divers bâtiments par le biais de canalisations hydrauliques isolées et enterrées.

Ces canalisations constituent le réseau « primaire », empruntant le domaine public ou privé jusqu'aux postes de livraisons : les « sous-stations ». La température de départ maximum du réseau aller est d'environ 80°C contre 55°C pour le réseau retour refroidi.

In fine, ce type d'installation permet l'usage de ressources locales et renouvelables, de mutualiser les équipements et leur maintenance, de favoriser la création d'emplois, d'optimiser les coûts et de garantir leur stabilité.



## PLANNING DES TRAVAUX

- **Printemps 2021** : étude de faisabilité réalisée par le Syane à la demande de la commune
- **fin 2021** : validation du projet par la commune et transfert de compétence au Syane pour une gestion en régie par Syan'Chaleur
- **Printemps 2022** : lancement de la consultation pour la réalisation du projet au travers d'un marché global de performance
- **Juillet 2023** : attribution du marché global de performance pour la réalisation de la chaufferie bois et du réseau de chaleur au groupement d'entreprises dont Idex est le mandataire
- **Septembre 2023** : dépôt du permis de construire de la chaufferie et commercialisation du réseau
- **Avril 2024** : début des travaux
- **Mars 2025** : mise en service du réseau public de chaleur.



# Bilan énergétique du fonctionnement du réseau

## CONSOMMATION D'ÉNERGIE SUR LE RÉSEAU

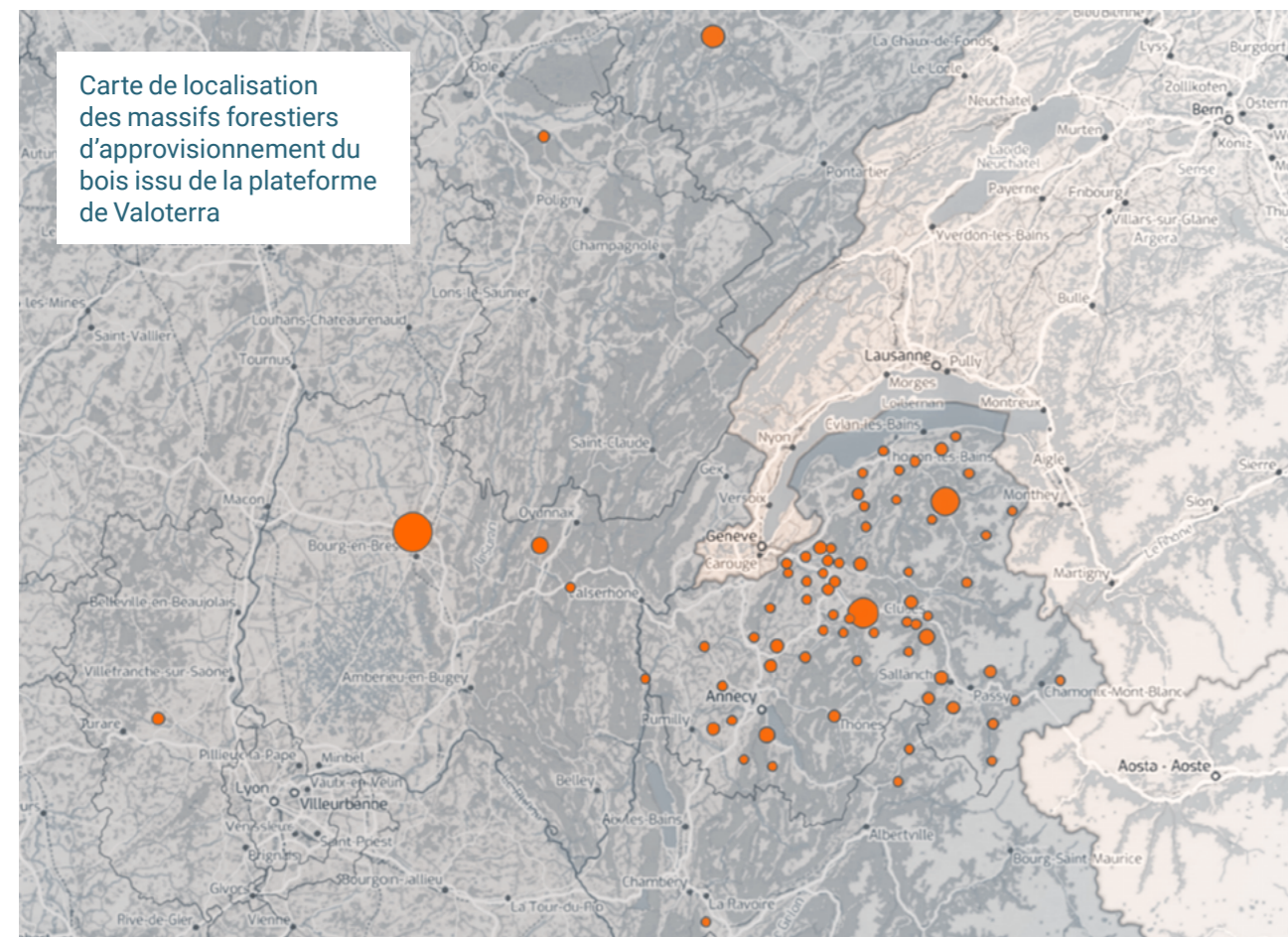
Le réseau de chaleur d'Abondance est le fruit de la collaboration entre la commune et Syan'Chaleur. L'objectif de ce projet est de développer la filière bois de la région et de faire profiter de cette chaleur renouvelable à l'ensemble de la commune.

Le réseau a délivré **1444 MWh utiles durant ses 10 premiers mois d'exploitation.**

## TAUX DE COUVERTURE BOIS

En 2025, 81 % de la chaleur ont été produits à partir de bois 100 % local, provenant de 39 livraisons réparties de la manière suivante :

- **20 livraisons de VALOTERRA (carte d'approvisionnement ci-dessous)**
- **16 livraisons de LACROIX (Abondance)**
- **2 livraisons d'HERITIER bois (Alonzier la Caille)**
- **1 livraison de SUEZ bois (La Balme de Sillingy)**



## TAUX D'ÉNERGIE RENOUVELABLE

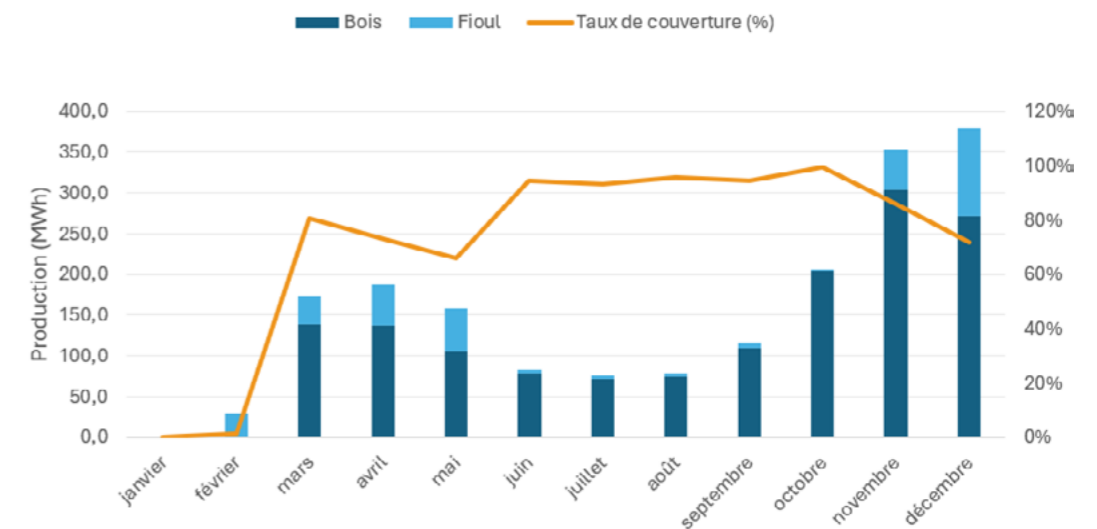
Avec **81 % de la chaleur produite à partir d'une énergie locale, renouvelable et décarbonée**, ce sont près de **186 k€ TTC d'énergies fossiles et polluantes** qui n'ont pas été achetées et ont pu être réinjectés dans l'économie locale pour soutenir la filière bois ainsi que l'exploitation et la maintenance du réseau de chaleur.

## CONTENU CO2

En 2025, le fonctionnement réel de notre réseau affiche un contenu carbone de **110 g/kWh**, contre **270 g/kWh** pour une solution au fioul. Ce résultat contribue à améliorer le Diagnostic de Performance Energétique (DPE) de votre logement.

Grâce au réseau, ce sont **415 tonnes de CO<sub>2</sub>** émis dans l'atmosphère qui ont pu être évitées en 2025.

Evolution du taux de couverture biomasse



## PRODUCTION ANNUELLE 2025

En décembre, le taux d'énergies renouvelables a légèrement diminué en raison de pannes sur notre système de convoyage du bois. Ce type d'incident peut survenir lors de la première année d'exploitation. Nous avons immédiatement engagé des mesures correctives auprès de l'exploitant et du fabricant de la chaudière pour fiabiliser l'installation et éviter que cela ne se reproduise.

Le réseau a également connu quelques interruptions de service et nous tenons à vous présenter nos excuses pour la gêne occasionnée.

# Tarification 2025

L'actualisation des prix, selon les formules contractuelles, a conduit aux tarifs suivants en 2025 :

1

Une part variable (R1) pour couvrir les charges variables (combustibles)

**R1 : 89.8 € TTC/MWh livré au compteur de l'abonné**

2

Une part abonnement (R2) pour les dépenses fixes

**R2 : 208 € TTC/kW souscrit,**

Il y a eu environ **295k€ TTC** de consommations et d'abonnement facturés par Syan'Chaleur sur le réseau d'Abondance, soit un prix moyen de la chaleur pour les abonnés de **204€ TTC/MWh** sur 2025.

À titre de comparaison, le prix de livraison du combustible fioul constaté en 2025 est d'environ **103€ TTC/MWh**. Ce prix est relativement bas en comparaison aux prix constatés les années précédentes, et au prix du premier trimestre 2026.

Pour évaluer réellement le coût d'un chauffage au fioul, il faut toutefois :

→ **Intégrer le rendement des chaudières fioul dans le calcul du prix ;**

→ **Ajouter les coûts d'entretien, de ramonage et de dépannage des installations.**

En intégrant ces éléments, le prix de la chaleur au fioul en 2025 s'établit autour de **151€ TTC/MWh utile**, hors investissement initial.

**Le prix de la chaleur du réseau n'a pas été pleinement compétitif pour les abonnés en 2025. Il devrait être diminué en 2026 avec la diminution du montant du R2 suite à la perception des certificats d'économies d'énergies par Syan'Chaleur.**

# Facturation de la chaleur

En 2025, un dysfonctionnement de notre outil de facturation a entraîné des retards et des décalages dans l'émission des factures, notamment sur plusieurs périodes de l'année. Nous sommes conscients que ces retards ont pu occasionner des incompréhensions ou des désagréments pour les abonnés et nous vous prions de nous en excuser.

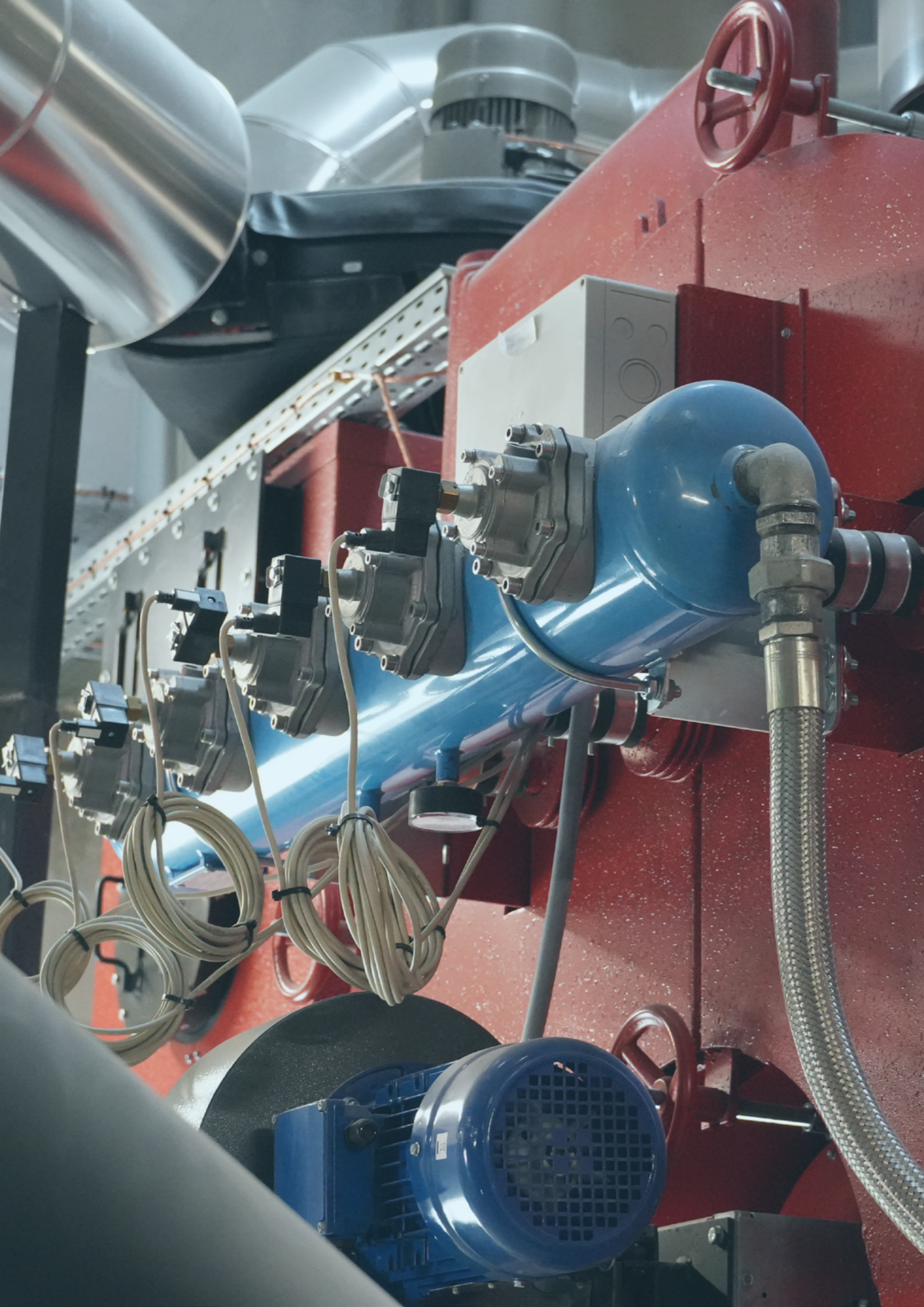
La problématique est actuellement résolue.

Pour vous permettre de suivre plus facilement vos données, chaque abonné dispose d'un espace client en ligne, dans lequel vous pouvez consulter :

- **L'ensemble de vos factures (y compris celles réémises ou régularisées),**
- **L'historique de vos consommations,**
- **Les actualités et informations relatives au réseau de chaleur.**

**Le lien d'accès à votre espace client ainsi que vos identifiants personnels figurent en bas de chacune de vos factures.**





## Rendez-vous sur notre site web

Pour retrouver toutes les informations sur votre réseau et les autres :

[www.syanchaleur.fr](http://www.syanchaleur.fr)



## La lettre aux usagers évolue !

Pour recevoir les prochaines actualités et informations par voie dématérialisée (mail, alerte SMS), il vous suffit de vous inscrire ici :

<https://syanchaleur.fr/inscription-aux-informations-et-lettres-aux-usagers/>



