

SyanChaleur

RÉSEAU D'Ambilly Ville-la-Grand

Mon réseau de chaleur bois énergie

Lettre aux usagers N°2 - Avril 2026



Le réseau de chaleur d'Ambilly Ville-la-Grand est en service depuis 2022.

Syan'Chaleur, régie du Syane, en est le gestionnaire, en partenariat avec les communes.

Ce format de lettres aux usagers vous est remis annuellement, afin de vous présenter les actualités de votre réseau de chaleur dans un objectif de proximité et de transparence du service public.

Nos équipes sont à votre écoute tout au long de l'année, à l'adresse suivante : contact@syanchaleur.fr

Bonne lecture.



SOMMAIRE

1

BILAN 2025 DE LA CHAUFFERIE

Bilan général 2025.....	4
Tarifcation 2025.....	6
Facturation de la chaleur	7

2

ACTUALITÉS 2026

Travaux sur le réseau.....	8
----------------------------	---

Bilan énergétique du fonctionnement du réseau

CONSOMMATION D'ÉNERGIE SUR LE RÉSEAU

Le réseau de chaleur d'Ambilly / Ville la Grand poursuit son développement avec **5 375 MWh** utiles livrés aux abonnés en 2025 (+13 % par rapport à 2024).

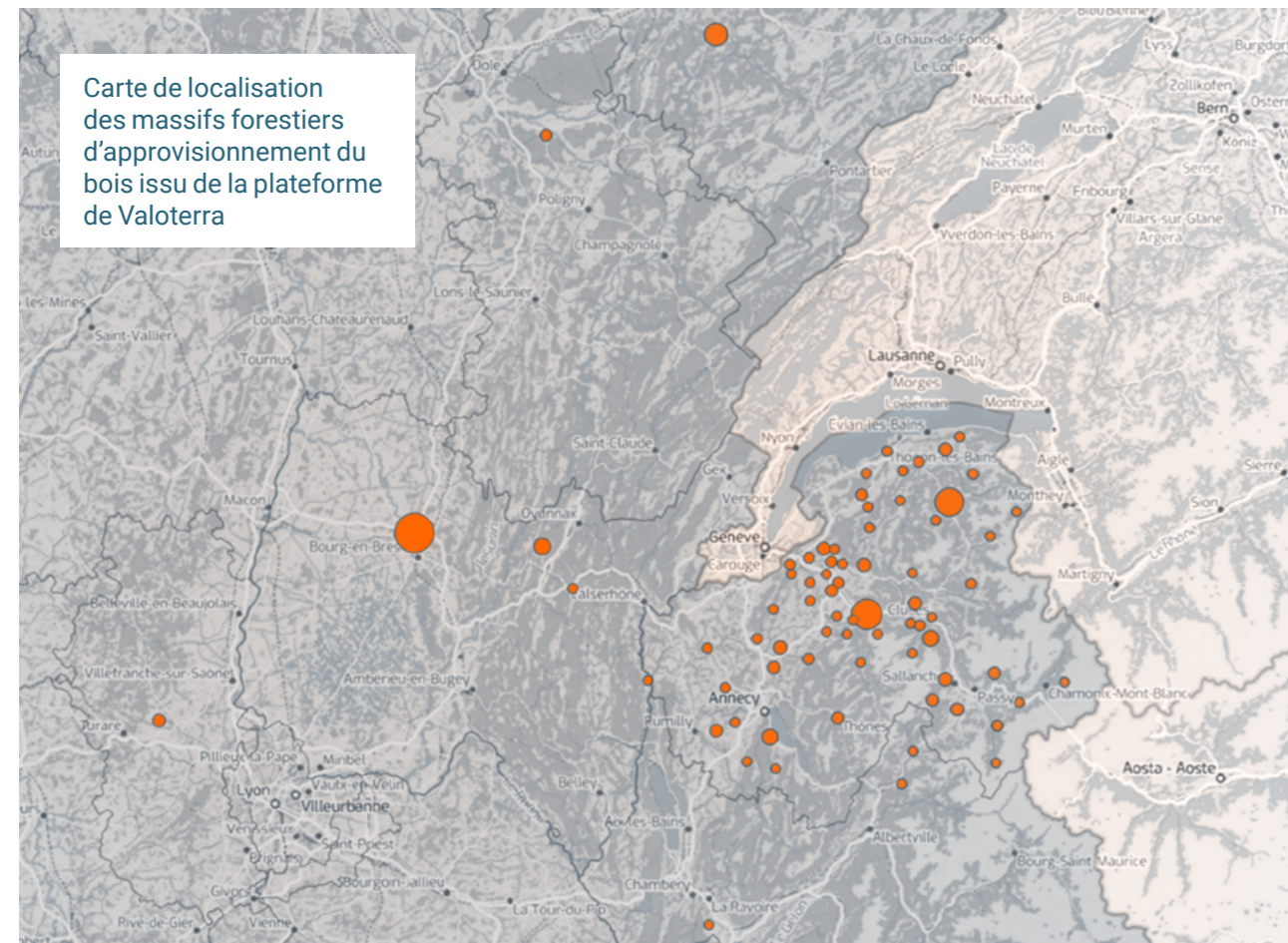
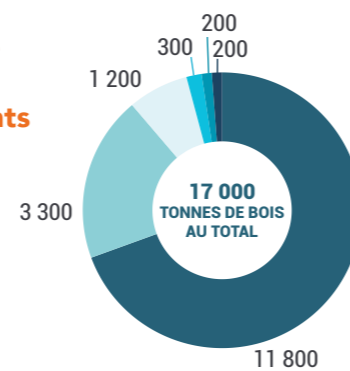
Plusieurs bâtiments ont par ailleurs été raccordés en fin d'année, leurs consommations ne sont toutefois pas encore intégrées aux données présentées, les données de comptage n'ayant pas été consolidées.

TAUX DE COUVERTURE BOIS

En 2025, **67%** de la chaleur a été produite à partir de bois 100% local, avec **83 livraisons bois** réalisées par ABSRA, principalement à partir de la plateforme Valoterra située à Arenthon.

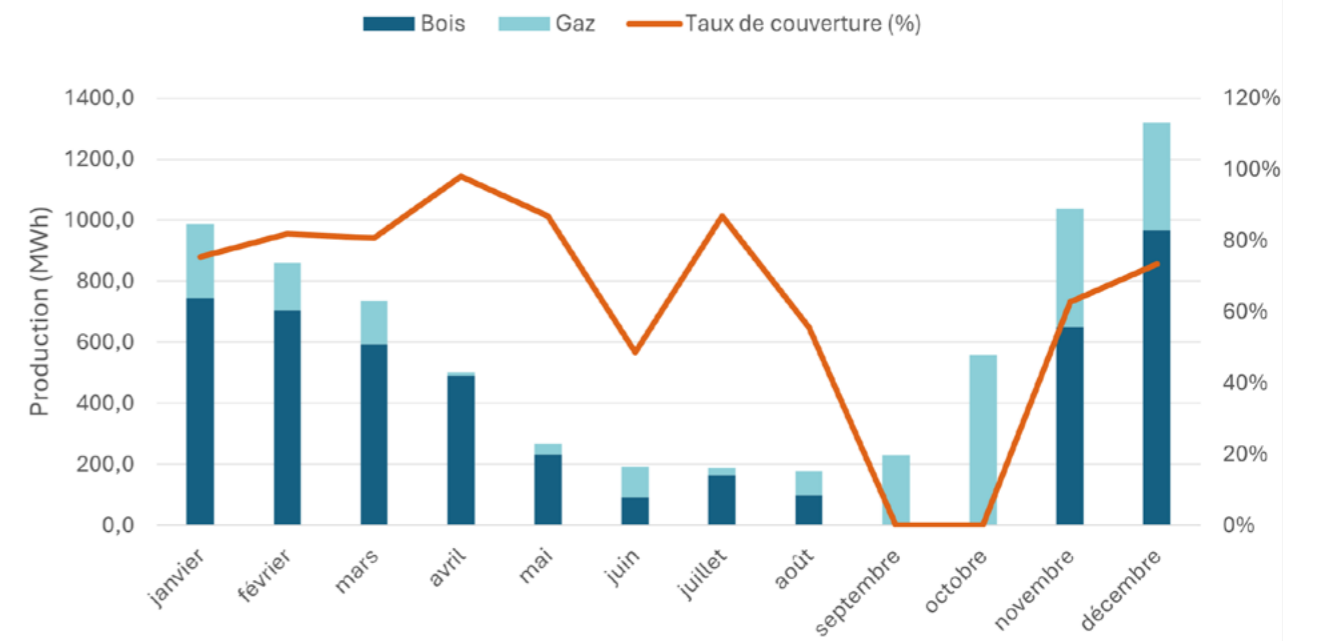
Les lieux de coupe et répartition des approvisionnements

- Haute-Savoie
- Ain
- Doubs
- Rhône
- Jura
- Savoie



EVOLUTION DU TAUX DE COUVERTURE BIOMASSE

Entre septembre et mi-novembre, des travaux d'amélioration de la chaufferie ont été réalisés sur la filtration des fumées et la récupération de la chaleur issue des chaudières bois. Durant cette période, il n'a pas été possible d'exploiter les chaudières bois, ce qui explique le taux de couverture bois exceptionnellement faible sur cette période.



CONTENU CO2

En 2025, le fonctionnement réel de notre réseau affiche un contenu carbone de **82 g/kWh**, contre **205/gkWh** pour une solution au gaz. Ce résultat contribue à améliorer le Diagnostic de Performance Énergétique (DPE) de votre logement.

Grâce au réseau, ce sont **1300 tonnes de CO₂** émises dans l'atmosphère qui ont pu être évitées en 2025.

Avec **67%** de la chaleur produite à partir d'une énergie locale, renouvelable et décarbonée, ce sont près de **1 M€ TTC** d'énergies fossiles et polluantes qui n'ont pas été achetées et ont pu être réinjectés dans l'économie locale pour soutenir la filière bois, financer la maintenance du réseau de chaleur et réduire les factures des abonnés.

Tarification 2025

L'actualisation des prix, selon les formules contractuelles, a abouti au tarif suivant en 2025 :

1

Une part variable (R1) pour couvrir les charges variables (combustibles)

R1 = 61,3 € TTC/MWh livré en 2025 (soit une hausse de 2% par rapport à 2024)

2

Une part abonnement (R2) pour les dépenses fixes

R2 = 82,3 € TTC/kW (soit une hausse de 0,7% par rapport à 2024)

→ Il y a eu environ **580 k€ TTC** de consommations et d'abonnement facturés par Syan'Chaleur sur le réseau d'Ambilly Ville-la-Grand, soit un prix moyen de la chaleur pour les abonnés de **108€ TTC/MWh** sur 2025.

À titre de comparaison, le prix d'achat du gaz naturel constaté en 2025 est d'environ **160 €TTC/MWh**. Ce coût moyen, à l'échelle départementale, peut fluctuer de façon assez importante selon la date de signature du contrat et la durée d'engagement.

Pour évaluer réellement le coût d'un chauffage au gaz, il faut toutefois :

- **Intégrer le rendement des chaudières gaz dans le calcul du prix**
- **Ajouter les frais d'entretien, de ramonage et de dépannage.**

En intégrant ces éléments, le prix de la chaleur au gaz en 2025 s'établit en moyenne autour de **197 € TTC/MWh** utile, hors investissement initial.

Le prix de la chaleur fournie par le réseau reste donc très compétitif pour les abonnés.

Facturation de la chaleur

En 2025, un dysfonctionnement de notre outil de facturation a entraîné des retards et des décalages dans l'émission des factures, notamment sur plusieurs périodes de l'année. Nous sommes conscients que ces retards ont pu occasionner des incompréhensions ou des désagréments pour les abonnés et nous vous prions de nous en excuser.

La problématique est actuellement résolue.

Pour vous permettre de suivre plus facilement vos données, chaque abonné dispose d'un espace client en ligne, dans lequel vous pouvez consulter :

- **L'ensemble de vos factures (y compris celles réémises ou régularisées),**
- **L'historique de vos consommations,**
- **Les actualités et informations relatives au réseau de chaleur.**

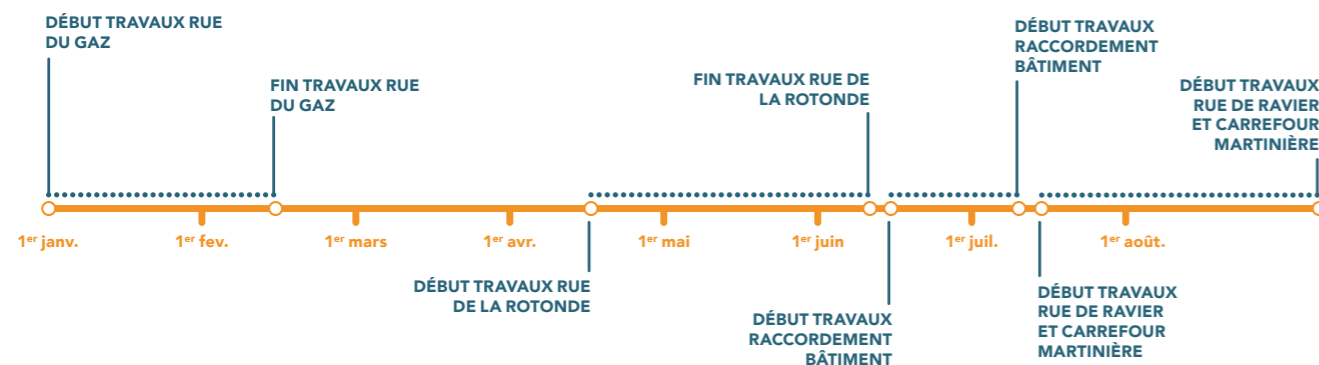
Le lien d'accès à votre espace client ainsi que vos identifiants personnels figurent en bas de chacune de vos factures.



Travaux sur le réseau en 2026

En 2026, plusieurs chantiers seront menés afin de poursuivre le développement et le renforcement du réseau :

- **Déploiement du réseau au niveau de la rue de la Rotonde**
- **Poursuite des travaux sur la rue Ravier et au carrefour de la Martinière, afin de renforcer le réseau, d'en assurer le bon fonctionnement et de permettre le raccordement de nouveaux bâtiments**
- **Travaux réalisés en janvier rue du Gaz, ayant permis de renforcer le réseau sur ce secteur**



Réseau labellisé ecoréseau par AMORCE

Le réseau de chaleur d'Ambilly Ville-la-Grand est lauréat 2025 du label écoréseau de chaleur décerné par l'association AMORCE.

Le réseau est récompensé grâce à :

- **Un taux d'énergie renouvelable important (supérieur à 80%)**
- **Un prix de la chaleur compétitif**
- **Une communication transparente auprès des abonnés et usagers**

Rendez-vous sur notre site web

Pour retrouver toutes les informations sur votre réseau et les autres :

www.syanchaleur.fr



La lettre aux usagers évolue !

Pour recevoir les prochaines actualités et informations par voie dématérialisée (mail, alerte SMS), il vous suffit de vous inscrire ici :

<https://syanchaleur.fr/inscription-aux-informations-et-lettres-aux-usagers/>





SyanChaleur
RÉSEAU D'Ambilly Ville-la-Grand

📍 2107 route d'Annecy
74330 POISY

✉️ contact@syanchaleur.fr

Suivez-nous !

