

SyanChaleur

RÉSEAU DE Saint-Jeoire

Mon réseau de chaleur bois énergie

Lettre aux usagers N°5 - Avril 2026



Le réseau de chaleur de Saint-Jeoire est en service depuis 2020.

Syan'Chaleur, régie du Syane, en est le gestionnaire, en partenariat avec les communes.

Ce format de lettres aux usagers vous est remis annuellement, afin de vous présenter les actualités de votre réseau de chaleur dans un objectif de proximité et de transparence du service public.

Nos équipes sont à votre écoute tout au long de l'année, à l'adresse suivante : contact@syanchaleur.fr

Bonne lecture.



SOMMAIRE

1

BILAN 2025 DE LA CHAUFFERIE

Bilan général 2025.....	4
Tarifcation 2025.....	6
Facturation de la chaleur	7

2

ACTUALITÉS 2026

Travaux sur le réseau.....	8
----------------------------	---

Bilan énergétique du fonctionnement du réseau

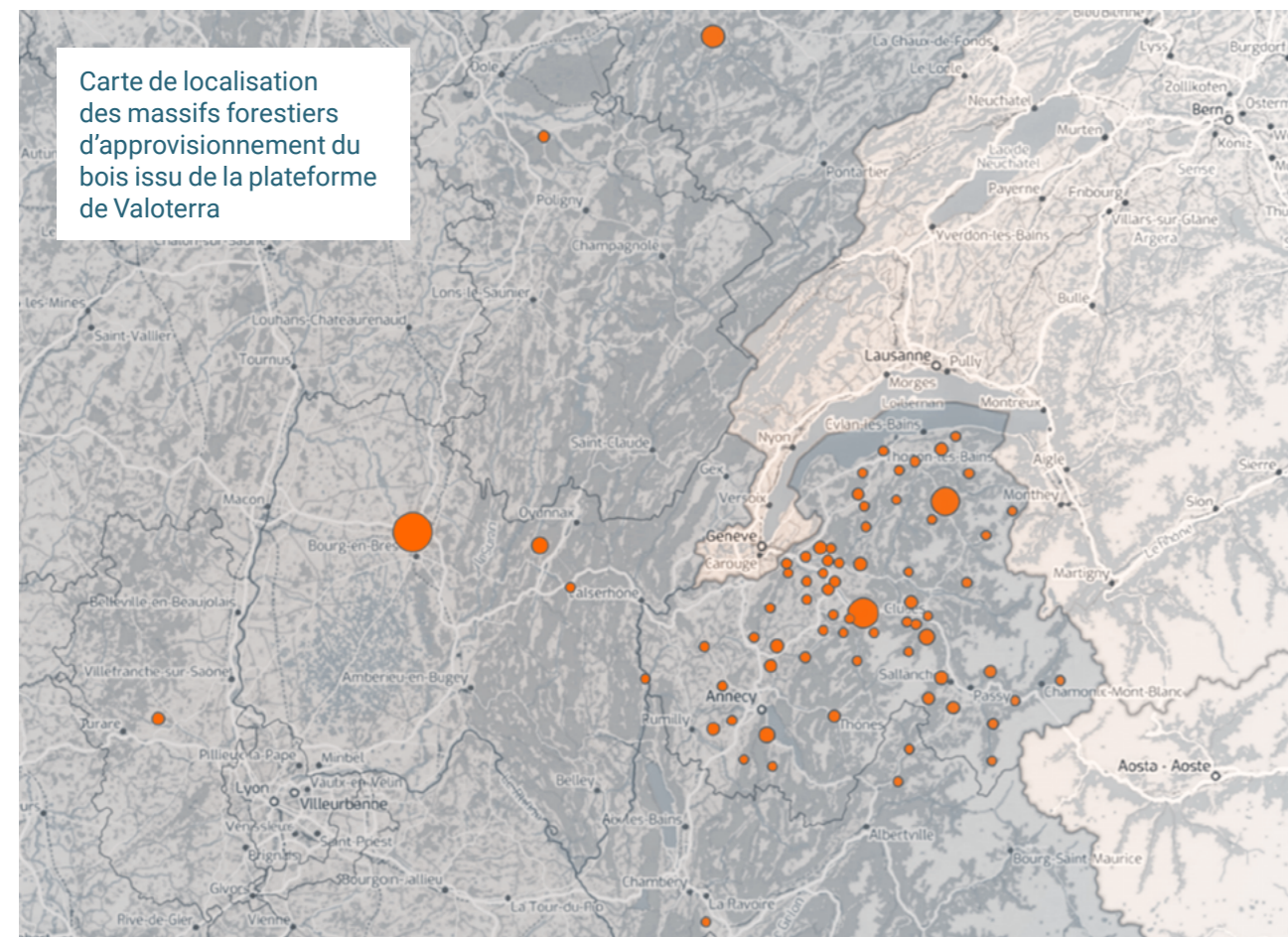
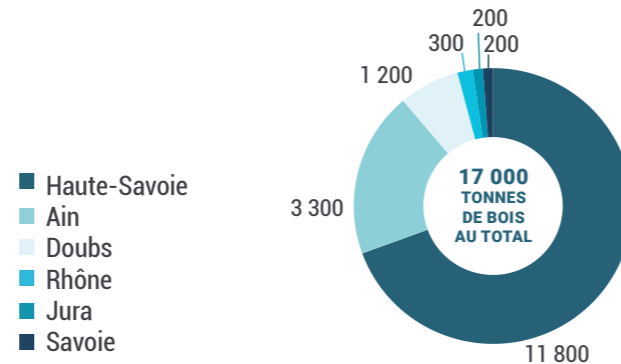
CONSOMMATION D'ÉNERGIE SUR LE RÉSEAU

Le réseau de chaleur de Saint-Jeoire a livré sur l'année 2025 **1630 MWh utiles** soit une baisse de 13 % par rapport à 2024. Cette baisse intervient alors que l'hiver a été plus froid et aurait pu entraîner une hausse des besoins, ce qui montre une meilleure gestion énergétique et une optimisation des consommations chez les abonnés.

TAUX DE COUVERTURE BOIS

En **2025, 62 %** de la chaleur a été produite à partir de bois 100% local, avec **51 livraisons** bois réalisées par Valoterra.

Les lieux de coupe et répartition des approvisionnements



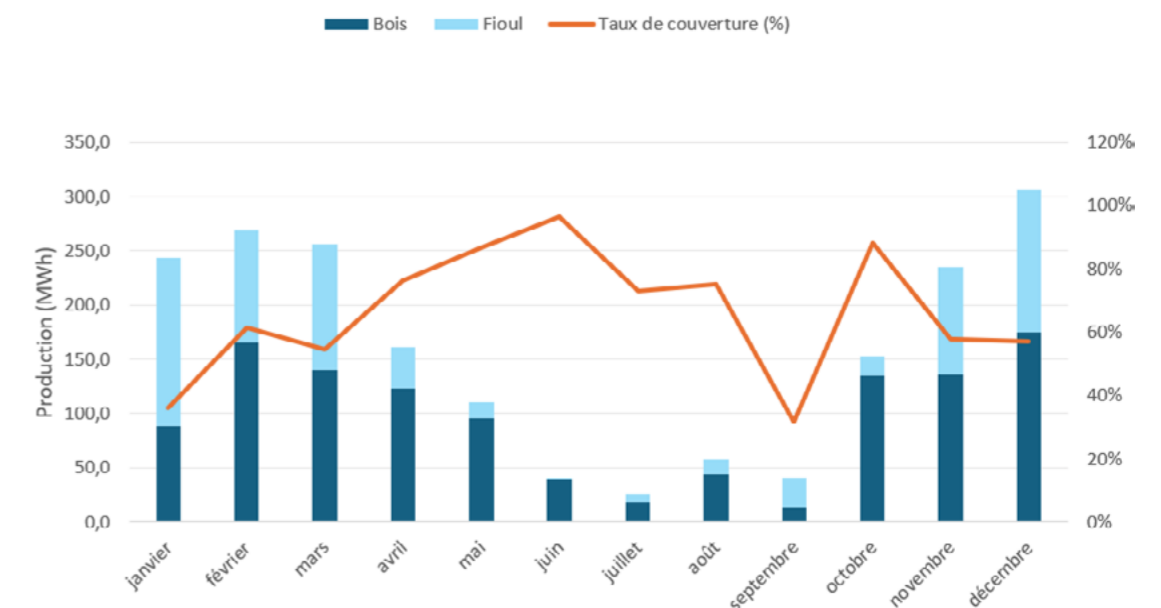
TAUX D'ÉNERGIE RENOUVELABLE

Avec 62 % de la chaleur produite à partir d'une énergie locale, renouvelable et décarbonée, ce sont près de 200 k€ TTC d'énergies fossiles et polluantes qui n'ont pas été achetées et ont pu être réinjectés dans l'économie locale pour soutenir la filière bois ainsi que l'exploitation et la maintenance du réseau de chaleur.

CONTENU CO2

En 2025, le fonctionnement réel de notre réseau affiche un contenu carbone de **130 g/kWh**, contre 270 g/kWh pour une solution au fioul. Ce résultat contribue à améliorer le Diagnostic de Performance Énergétique (DPE) de votre logement. Grâce au réseau, ce sont **317 tonnes de CO₂** émis dans l'atmosphère qui ont pu être évitées en 2025.

Evolution du taux de couverture Biomasse



PRODUCTION ANNUELLE 2025

L'année 2025 a été particulièrement complexe, avec de nombreuses pannes de la chaudière bois en début et en fin d'année. Ces interruptions successives expliquent le faible taux d'énergie renouvelable enregistré et ont pu occasionner, ponctuellement, une dégradation de la qualité du service pour certains usagers.

Nous vous présentons nos excuses pour ces désagréments. Des mesures correctives et des optimisations techniques ont été engagées par l'exploitant pour sécuriser le fonctionnement de l'installation et garantir un service plus stable.

Tarification 2025

En 2024, la tarification a dû être révisée pour tenir compte de la forte hausse des coûts de l'énergie depuis 2021, hausse qui n'avait, jusqu'alors, jamais été répercutée auprès des abonnés.

L'actualisation des prix, selon les formules contractuelles, a donné les tarifs suivant en 2025 :

1

Une part variable (R1) pour couvrir les charges variables (combustibles)

R1 = 73,70 € TTC/MWh livré au compteur de l'abonné (soit une hausse de 1.3 % par rapport à 2024)

2

Une part abonnement (R2) pour les dépenses fixes

R2 = 64,20€ TTC/URF, tel que déterminé dans la police d'abonnement (soit une hausse de 1.2 % par rapport à 2024)

Il y a eu environ **215 k€TTC** de consommations et d'abonnement facturés par Syan'Chaleur sur le réseau de Saint-Jeoire, soit un prix moyen de la chaleur pour les abonnés de **132 €TTC/MWh** sur 2025.

À titre de comparaison, le prix de livraison du combustible fioul constaté en 2025 est d'environ **103 € TTC/MWh**. Ce prix est relativement bas en comparaison aux prix constatés les années précédentes, et au prix du premier trimestre 2026.

Pour évaluer réellement le coût d'un chauffage au fioul, il faut toutefois :

- **Intégrer le rendement des chaudières fioul dans le calcul du prix.**
- **Ajouter les frais des entretiens, ramonages, dépannages des chaudières.**

En intégrant ces éléments, le prix de la chaleur au fioul en 2025 s'établit autour de **151 € TTC/MWh utile**, hors investissement initial.

Le prix de la chaleur fournie par le réseau reste donc compétitif pour les abonnés.

Facturation de la chaleur

En 2025, un dysfonctionnement de notre outil de facturation a entraîné des retards et des décalages dans l'émission des factures, notamment sur plusieurs périodes de l'année. Nous sommes conscients que ces retards ont pu occasionner des incompréhensions ou des désagréments pour les abonnés et nous vous prions de nous en excuser.

La problématique est actuellement résolue.

Pour vous permettre de suivre plus facilement vos données, chaque abonné dispose d'un espace client en ligne, dans lequel vous pouvez consulter :

- **L'ensemble de vos factures (y compris celles réémises ou régularisées),**
- **L'historique de vos consommations,**
- **Les actualités et informations relatives au réseau de chaleur.**

Le lien d'accès à votre espace client ainsi que vos identifiants personnels figurent en bas de chacune de vos factures.



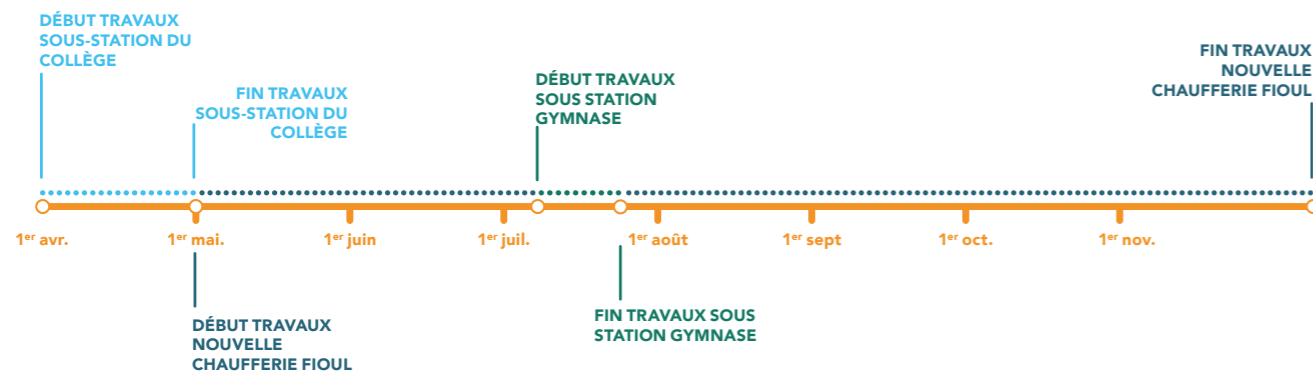
Travaux sur le réseau en 2026

Le Département a engagé la reconstruction d'un nouveau collège et d'un nouveau gymnase. Les anciens bâtiments seront ensuite démolis.

Cette opération impacte directement notre réseau, puisque la chaufferie fioul d'appoint et de secours du réseau était implantée à l'intérieur de l'ancien gymnase.

En 2026, nous devons donc adapter nos infrastructures en reconstruisant la chaufferie fioul à proximité de la chaufferie bois, et en raccordant les 2 nouveaux bâtiments au réseau de chaleur.

Le planning prévisionnel des travaux est le suivant :



Réseau labellisé ecoréseau par AMORCE

Le réseau de chaleur de Saint-Jeoire est lauréat 2025 du label ecoréseau de chaleur décerné par l'association AMORCE.

Le réseau est récompensé grâce à :

- Un taux d'énergie renouvelable important (supérieur à 80%)
- Un prix de la chaleur compétitif
- Une communication transparente auprès des abonnés et usagers



Rendez-vous sur notre site web

Pour retrouver toutes les informations sur votre réseau et les autres :

www.syanchaleur.fr



La lettre aux usagers évolue !

Pour recevoir les prochaines actualités et informations par voie dématérialisée (mail, alerte SMS), il vous suffit de vous inscrire ici :

<https://syanchaleur.fr/inscription-aux-informations-et-lettres-aux-usagers/>



